

# JOURNÉES EUROPÉENNES DU PATRIMOINE



**21 et 22 SEPTEMBRE 2019**

**PAYS LOIRE TOURAIN**

**AMBOISE / BLÉRÉ / CHÂTEAU-RENAULT  
MONTLOUIS-SUR-LOIRE / VOUVRAY**

**VILLE  
& PAYS  
D'ART &  
D'HISTOIRE**

À l'occasion de la 36<sup>e</sup> édition des Journées Européennes du Patrimoine, le Pays Loire Touraine, Pays d'art et d'histoire, est le théâtre d'animations riches et variées. Ce ne sont pas moins de 94 sites, des plus discrets aux plus prestigieux, répartis sur 36 communes, qui s'ouvrent à vous pour vous proposer plus de 170 animations, de la visite libre aux actions spécialement concoctées pour l'occasion. Cette brochure valorise les initiatives développées lors de ce grand rendez-vous de septembre.

Le patrimoine présente des formes très diverses. Il peut être civil, religieux, commémoratif, hospitalier, judiciaire, scolaire, militaire, urbain, rural, industriel, naturel... À travers cette édition, découvrez ou redécouvrez une nouvelle facette du patrimoine autour des « Arts et divertissements ».

Sur le plan local, doivent être chaleureusement remerciés, les élus, les associations et les particuliers qui œuvrent pour la valorisation de l'histoire et du patrimoine au cœur du Pays Loire Touraine.

Venez nombreux leur rendre visite et ainsi les encourager dans cette démarche d'accueil et d'échange.

Bonnes découvertes à toutes et à tous !

Claude COURGEAU  
Président du Pays Loire Touraine

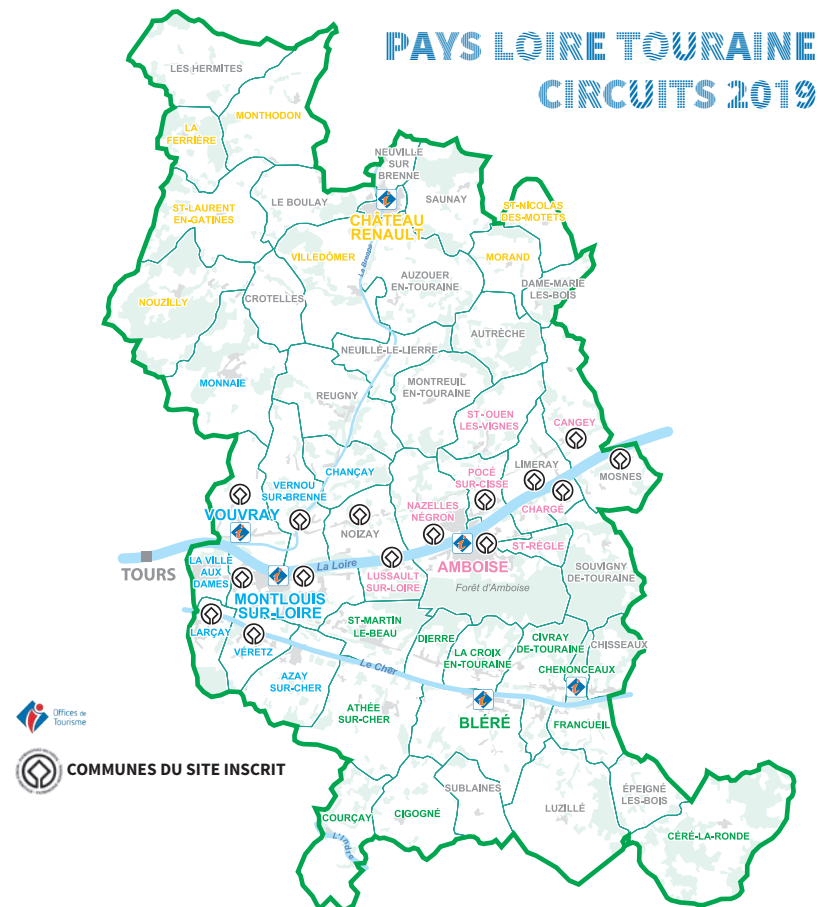
Le Pays Loire Touraine appartient au réseau national des Villes et Pays d'art et d'histoire. Le Ministère de la Culture, direction générale des Patrimoines, attribue le label Villes et Pays d'art et d'histoire aux collectivités territoriales qui animent leur patrimoine. Il garantit la compétence des guides-conférenciers et des animateurs de l'architecture et du patrimoine et la qualité des actions proposées.

Des vestiges antiques à l'architecture du XXI<sup>e</sup> siècle, les Villes et Pays d'art et d'histoire mettent en scène le patrimoine dans sa diversité. Aujourd'hui, un réseau de 196 Villes et Pays vous offre son savoir-faire sur toute la France. Au cœur du Pays Loire Touraine, ce sont 55 communes autour d'Amboise, Bléré, Château-Renault, Montlouis-sur-Loire et Vouvray qui bénéficient du label.

À proximité : Blois, Bourges, Chinon, Loches, Orléans, le Pays Loire Val d'Aubois, Saumur, Tours, le Pays du Vignoble Nantais, le Pays Vallée du Loir, le Pays de la Vallée du Cher et du Romorantinais et Vendôme bénéficient du label Villes et Pays d'art et d'histoire..

[www.vpah.culture.fr](http://www.vpah.culture.fr)

Retrouvez le programme régional et par département sur [www.culturecommunication.gouv.fr/Regions/Drac-Centre-Val-de-Loire](http://www.culturecommunication.gouv.fr/Regions/Drac-Centre-Val-de-Loire) et tout le programme national sur [www.journeesdupatrimoine.culture.fr](http://www.journeesdupatrimoine.culture.fr)



Au programme	
<span style="color: blue;">■</span> Pays d'art et d'histoire	4
<span style="color: pink;">■</span> Autour d'Amboise	6
<span style="color: green;">■</span> Autour de Bléré	14
<span style="color: yellow;">■</span> Autour de Château-Renault	22
<span style="color: lightblue;">■</span> Autour de Montlouis-sur-Loire et Vouvray	27

- Légende**
- ★ Ouverture exceptionnelle ou action inédite
  - G Entrée libre / animation gratuite
  - P Site avec droit d'entrée / animation payante
  - ⦿ Monument Historique (MH)
  - ⦿ Jeune public

**ARTS ET DIVERTISSEMENTS**  
Les sites proposant des animations en lien avec ce thème sont signalés par cet encadré



#### 1. Vent de Lune

© Samuel Rouillé

#### 2. Saint-Ouen-les-Vignes

© Pays Loire Touraine

#### 3. Ma Ville en Valise Robins des Villes

© Laurianne Keil

#### 4. Voûte sur croisée d'ogives

© Monumental Réduit



## LE PAYS D'ART ET D'HISTOIRE VOUS INVITE : 21 et 22 SEPTEMBRE

### POCÉ-SUR-CISSE

#### ★ G PARC DU CHÂTEAU DE POCÉ

★ « La vieille malle au fond du grenier », par la compagnie Vent de Lune

Un conte théâtralisé et chanté, captivant et participatif : un spectacle pour apprendre à rêver sans entrave. Un objet pour chaque chanson, une histoire pour chaque objet, plein d'enfants pour cette histoire et un voyage pour chaque enfant....

Quelle malle ne nous a pas attiré, un jour ou l'autre, comme des enfants ?

► Samedi 16h30 - Durée 1h

Rdv : caves du château de Pocé

Pour les petits et grands enfants de 3 à 93 ans  
*En partenariat avec la municipalité de Pocé-sur-Cisse qui organise un grand nombre d'animations tout le week-end, avec la complicité de nombreux partenaires associatifs et privés (rendez-vous p. 12 et 13 pour y découvrir le programme complet)*

### SAINT-OUEN-LES-VIGNES

#### ★ G ★ BALADE PATRIMOINE À LA LUEUR DES BOUGIES

Découvrez le bourg de Saint-Ouen-les-Vignes comme vous ne l'avez jamais vu ! Une soirée inédite riche de tout ce que le terroir local (gastronomique et patrimonial) nous offre. Surprises artistiques au programme !

Balade conduite par Laurianne Keil, animatrice de l'architecture et du patrimoine et Anna Brisson, guide-conférencière du Pays Loire Touraine. Laissez-vous guider en nocturne à la lueur des lampions, en famille ou entre amis...

► Samedi 20h

Rdv : devant la mairie - Tout public

*En partenariat avec la municipalité de Saint-Ouen-les-Vignes*

*Toutes les animations proposées par le Pays d'art et d'histoire Loire Touraine sont gratuites et sans inscription*

### LA VILLE-AUX-DAMES

#### ★ G ★ PÔLE FAMILLE « ARCHI AMUSANT »

Salle Maria Callas – Rue Madeleine-Renaud  
Le Pays d'art et d'histoire Loire Touraine, en partenariat avec La Ville-aux-Dames, invite petits et grands à venir découvrir et tester l'ensemble de ses outils pédagogiques autour de l'architecture et du patrimoine ! Maquettes à manipuler (art roman et gothique, maison en pan de bois...), modules en mousse, kapla®, briques géantes, « Ville en valise »... Tout pour apprendre l'architecture et le patrimoine en s'amusant ! Autres surprises sur place ...

► Dimanche 10h-18h

Tout public à partir de 3 ans - Entrée libre et ateliers en continu

*En partenariat avec la commune de La Ville-aux-Dames qui organise deux concerts inédits le dimanche (détails en page 29)*

#### « MA VILLE AUX DAMES EN VALISE »

Modélisez La Ville-aux-Dames grâce aux modules en mousse de la « Ville en Valise ». Mettez-vous dans la peau d'un architecte urbaniste !

#### « ART ROMAN VERSUS ART GOTHIQUE »

Testez les lois de l'architecture et devenez expert pour différencier l'art roman de l'art gothique ! Sous vos doigts s'élèveront les maquettes d'arcs romans, de voûte sur croisée d'ogives et de travées gothiques !

#### « KAPLA® ARCHI »

Construisez votre monument préféré en famille. Jouez avec les principes de l'architecture à l'aide des planchettes Kapla®. Résultats spectaculaires garantis ! Construction-exposition des œuvres éphémères !

« TIME LINE® » Partez à la découverte des architectes et monuments célèbres d'hier à aujourd'hui, du territoire et d'ailleurs. Jeu inspiré du Timeline®.



1. **Musée-Hôtel Morin**  
© Ville d'Amboise
2. **Exposition Amboise et ses correspondances**  
© Ville d'Amboise
3. **Exposition Rencontres imaginaires**  
© Gérard Hirschel
4. **Église Saint-Denis**  
© Ville d'Amboise



## AUTOUR D'AMBOISE

### AMBOISE

#### ◆ G MUSÉE-HÔTEL MORIN

Rue François 1<sup>er</sup> - 02 47 23 47 42

Hôtel particulier du XVI<sup>e</sup> s. construit par Pierre Morin, trésorier du roi Louis XII et maire de Tours, présentant les collections sur l'histoire de la ville d'Amboise. Siège de la justice seigneuriale du duc de Choiseul au XVIII<sup>e</sup> s. **Visite libre**

#### ★ Exposition « La ville en toutes lettres, Amboise et ses correspondances »

L'un des instruments de gouvernement, à la fois le plus pratiqué hier et le plus méconnu aujourd'hui, est la lettre : la ville écrit, reçoit du courrier et archive cette production. L'exposition dévoile la richesse de notre histoire locale et garantit une immersion interactive dans l'univers épistolaire et amboisien des XV<sup>e</sup> et XVI<sup>e</sup> s.!

#### ★ Exposition « Chanteloup, vie et mort d'un domaine »

À partir d'œuvres iconographiques et de documents d'archives, la vie du château de Chanteloup, jusqu'à son démantèlement par la bande noire au XIX<sup>e</sup> s., est présentée. Sam.-dim. 10h-12h30 / 14h-18h

#### ★ Ateliers de paléographie

La paléographie est l'étude des écritures manuscrites anciennes permettant de lire et comprendre les documents anciens. Les ateliers proposés dans le cadre de l'exposition « Amboise et ses correspondances » invitent à découvrir cette science à travers une initiation sur des documents des XV<sup>e</sup> et XVI<sup>e</sup> s.!

Sam. 14h et 15h30

Réservation obligatoire

#### ★ Conférence « Les fêtes et entrées royales de la Renaissance à Amboise »

Par David Rivaud (chercheur) et Léa Dupuis (ingénieure d'études)

Entrées solennelles, naissances royales, célébration d'une victoire, processions, feux de joie... autant d'occasions qui mettent en scène les pouvoirs et qui contribuent à la naissance d'une sensibilité politique chez les habitants des villes. Amboise est le cadre, au long des XV<sup>e</sup> et XVI<sup>e</sup> s., de nombreuses entrées et fêtes arborant les codes de la Renaissance.

Proposition du Centre d'Études Supérieures de la Renaissance. Sam. 17h

#### ◆ G ÉGLISE SAINT-FLORENTIN

Église construite entre 1470 et 1484, sous le vocable de Notre-Dame-en-Grève, par les Amboisiens sur ordre de Louis XI.

#### Visite libre

#### ★ Exposition « Rencontres imaginaires » de Véronique Coulon, Éric Jonval et Gérard Hirschel

À découvrir du 7 au 22 septembre

Trois artistes, trois techniques se confrontent et se complètent. Sous le pinceau de Véronique Coulon naissent des paysages abstraits et colorés où viennent se rencontrer et mêler les trois éléments de la terre, du feu, et de l'eau. Eric Jonval, lui, cherche la pureté et la perfection des lignes et des formes en faisant naître de l'acier des figures animales qu'il construit et déconstruit par le biais d'un long et rigoureux processus de création. Chez Gérard Hirschel, rien n'est laissé au hasard. La photographie est un support au potentiel illimité, qui est manipulé, retravaillé, déconstruit et donne lieu à des montages originaux où le travail de la lumière et de la matière est parfaitement maîtrisé.

Sam.-dim. 10h-13h / 15h-19h

#### ◆ G ÉGLISE SAINT-DENIS

Construite sur ordre d'Hugues 1<sup>er</sup>, l'église, de style roman, date en partie du XII<sup>e</sup> siècle. L'intérieur est riche en peintures, sculptures, mais également vitraux et éléments architecturaux. Les chapiteaux valent le détour, dont celui évoquant le Roman de Renart, compilation d'écrits du XII<sup>e</sup> s.

#### Visite libre

Sam.-dim. 9h-19h

#### ★ P Concert « Le Patrimoine au cœur »

Vous pourrez profiter d'un programme très varié mêlant la musique classique, d'opéra mais aussi contemporaine ou de film.

Au programme : Ouverture de Barbe bleue - Jacques Offenbach / Procession d'Elsa à la cathédrale (Richard Wagner) / Balkanya - Jan Van der Roost / 2<sup>e</sup> suite en Fa - Gustav Holst / The symphonic Gershwin - George Gershwin / Duo des pêcheurs de perles - Georges Bizet / Cry of the last Unicorn - Rossano Galante / Robin Hood Prince of thieves - Mickaël Kamen.

Dim. 16h - Tarif : participation libre



- 1. Château du Clos Lucé**  
**Parc Leonardo da Vinci**  
© Léonard de Serres
- 2. Danses Renaissance**  
© FSL
- 3. 2CV à Amboise**  
© 2CV Légende organisation
- 4. Pagode de Chanteloup**  
© Anais Bernard

**◆ P CHÂTEAU DU CLOS-LUCÉ**  
**PARC LÉONARDO DA VINCI**

Entrez dans la dernière demeure de Léonard de Vinci où il s'est éteint il y a 500 ans ! En famille, découvrez sa chambre, ses ateliers restitués, les salles des maquettes de ses inventions.

Parc et jardin de 7 ha, musées de plein air, offrent une immersion au cœur des univers du Maître italien : maquettes à manipuler, toiles géantes, plantes qui l'ont inspiré...

**Visite libre** - Sam.-dim. 9h-20h  
(fermeture billetterie 19h)  
Tarif : 10€ ; enfants : 6€

**◆ P CHÂTEAU ROYAL D'AMBOISE**

Pendant près de deux siècles, l'histoire du château royal d'Amboise s'est intimement confondue avec la grande Histoire de France.

Palais grandiose des rois Charles VIII et François I<sup>er</sup> à la Renaissance, le site abrite la sépulture de l'iconique Léonard de Vinci dont on célèbre cette année le 5<sup>e</sup> centenaire (1519-2019).

**Visite libre ou guidée** - Sam.-dim. 9h-18h

**★ Déambulation de personnages costumés de l'Association Renaissance Amboise (ARA) dans les jardins et le logis royal**

**★ Initiation aux danses Renaissance**  
Sam.-dim. 14h-18h

Tarif réduit : 9€60 ; étudiants : 9€20 ; enfants 7-18 ans : 7€60

**P ★ ASSOCIATION 2CV LÉGENDE**

Au pied du Château royal - 06 99 19 43 12

**Balades commentées**

Citroën anciennes, 2CV récentes, Ami 6, Méhari (en fonction de la météo) dans la ville d'Amboise

Langues possibles : FR, GB et ESP

Dim. 10h-18h - Départ tous les ¼ d'heure

Durée 20 min - Tarif réduit : 5€ ; enfants : 3€

Réservation conseillée - Sièges auto enfant à disposition

**◆ P DOMAINE ROYAL DE CHÂTEAU GAILLARD, LES JARDINS DU ROI**

29 allée du Pont-Moulin (accès piéton)  
95-97 Av Léonard de Vinci (accès voiture)

À son retour d'Italie en 1496, le jeune roi Charles VIII, tombé amoureux des villes et palais italiens, décide de recréer à Château Gaillard « le Paradis Terrestre ». Pour réaliser ce rêve, il convainc 22 artistes, dont Dom Pacello, le plus célèbre maître jardiniste de l'époque. Il plante ici les premiers jardins de la Renaissance française et y acclimate les premiers orangers en France. Explorez ce château du XVI<sup>e</sup> s., les Jardins du Roi, l'Orangerie Royale aux 60 variétés, la grotte olfactive, la collection des vitraux polychromes illustrés, la maquette géante du Domaine en 1500, la cour médiévale, le chai François I<sup>er</sup>, la tour à vis monumentale et la Grande Fontaine remise en eau !

**Visite libre avec dépliant explicatif**

**Visite guidée toutes les heures** Durée 1h  
Sam.-dim. 10h-19h (dernier accès à 18h30)  
Tarifs habituels

**◆ P LA PAGODE DE CHANTELOUP**

Route de Bléré  
Monument unique du XVIII<sup>e</sup> s. qui témoigne encore aujourd'hui de la splendeur d'un palais disparu en 1823 : la demeure du duc de Choiseul.

**Visite libre avec brochure**  
**Exposition permanente de cartes anciennes**

Sam.-dim. 10h-19h (dernier accès 18h)

**★ Visite guidée de la Pagode de Chanteloup et son parc**

Sam.-dim. 14h30 et 16h30

**★ Séance de dédicaces sur le thème « Les époux Choiseul à Chanteloup » à l'occasion du 300<sup>e</sup> anniversaire de la naissance du duc de Choiseul**

En présence de Monique Cottret « Choiseul, l'obsession du pouvoir », Jean-Louis Von Hauck « L'irrévérencieux et fastueux duc de Choiseul », Thierry André « Un siècle de restauration par la famille André ».

Sam. à partir de 14h  
Tarif : 10€ ; - 18 ans : gratuit



Cangey (L.-et-L.) - La Yvette

Vanier phot., J. Diot

1



2



3



4

## **P** PARC DES MINI-CHÂTEAUX

Boulevard Saint-Denis Hors

Parc de 2 ha arborés où se mêlent 40 maquettes des châteaux du Val de Loire en miniatures et plusieurs attractions pour ravir petits et grands.

★ **Visite insolite** avec deux comédiens, déambulation à la découverte d'anecdotes historiques et humoristiques du Val de Loire.

**Visite libre** - Sam.-dim. 10h30-18h  
Demi-tarif : 7€ ; enfants (4-12ans) : 5€25

## CANGEY

### **G** ★ Visite guidée du bourg

Construit à partir d'un ravin. Découverte de l'histoire des rues et des principaux bâtiments : école, église, poste pour les indigents, lavoir, mairie...

Dim. 15h - Durée : 1h30

### **G** ★ Exposition de cartes postales anciennes et de panneaux

Salle des fêtes - Sam.-dim. 10h-12h / 14h-18h

### **G** ÉGLISE SAINT-MARTIN

L'édifice du XI<sup>e</sup> et XII<sup>e</sup> s. est agrandi aux XVI<sup>e</sup> et XVII<sup>e</sup> s. À découvrir : chapiteaux ornés de sirènes, d'oiseaux et de motifs végétaux, peintures murales du Moyen Âge, très bel ensemble de verrières qui daterait de 1540.

**Visite libre** - Sam.-dim. 9h-19h

## CHARGÉ

### **P** VERRERIE D'ART D'AMBOISE-CHARGÉ

Levée de la Loire - Les caves D751  
02 47 23 65 56

**Visites guidées de l'atelier de souffleur de verre à la canne** - Durée 1h

Sam.-dim : 10h-12h / 14h-18h

**Galerie d'exposition (300 m<sup>2</sup>) en visite libre**

Sam.-dim. 10h-18h

Tarif : 7€ ; - de 12 ans : gratuit - Bon d'achat de 5€ offert par entrée payante

### **G** L'ARÔM'ARRANGÉ

249 Rue de la Girardière, ZAC La Boitardière

**Visite libre** - Sam. 10h-12h/14h-18h

★ **Soirée découverte des rhums et rhums arrangés**

Sam. 18h-22h - Restauration sur place

### **P** LA CHOCOLATERIE GOURMANDE

68 rue des Grosses Pierres, ZAC La Boitardière

**Visite de la chocolaterie avec explication de la fabrication du cacao, démonstration et dégustation**

Sam. 10h45, 13h45, 14h45, 15h30, 16h30, 17h15, 18h / Dim. 10h00, 10h45, 13h15, 14h, 14h45, 15h30, 16h30, 17h15 et 18h  
Durée 1h15 environ

Tarif : 2€ ; -3 ans : gratuit (maxi 2 enfants par adulte) - Sur réservation (02 47 57 73 27)

### **1. Cangey vers 1900**

© Carte postale  
Huguette Delaine

### **2. Verrerie d'art**

© Verrerie d'Art

### **3. Grand Aquarium de Touraine**

© Grand Aquarium

### **4. Centre socio-culturel**

© Mairie de Nazelles-Négron

## LUSSAULT-SUR-LOIRE

### **G** ★ CHÂTEAU DE PINTRAY

RD 283 Route de Saint-Martin-le-Beau

Édifice des XVI<sup>e</sup>, XVII<sup>e</sup> et XVIII<sup>e</sup>s., avec parc et jardin, propriété viticole. Jadis propriété de la famille de Gast (dont certains membres s'illustrèrent auprès d'Henri III ou comme gouverneur d'Amboise) et du Duc de Choiseul.

**Visite libre avec panneaux explicatifs**

★ **Visites guidées toutes les heures**  
**Possibilité de déguster les vins de la propriété à la fin de la visite**

Sam. - dim : 10h - 19h

### **P** GRAND AQUARIUM DE TOURAINE

Lieu-dit Les Hauts-Boeufs - 02 47 23 44 57

10 salles thématiques aux décors originaux. Voyage surprenant où vous pourrez admirer différentes sortes de poissons vivant en eaux douces et dans les océans. 60 bassins et plus de 2 millions de litres d'eau. **Visite libre**

★ **Nourrissages publics** commentés par des soigneurs professionnels

★ **Animations et ateliers** sur les espèces aquatiques

Sam.-dim. 10h30-18h - Tarifs préférentiels

## NAZELLES-NÉGRON

### **G** ★ CENTRE SOCIO-CULTUREL

Avenue des Courvoyeurs

Il accueille des spectacles (concert, théâtre...), des manifestations communales et associatives. Ce bâtiment entièrement rénové a été inauguré en 2018. La bibliothèque se trouve au 2<sup>e</sup> étage, accessible grâce à un ascenseur.

**Visite libre du bâtiment**

★ **Exposition de costumes de scène**

★ **Scénettes interprétées par les comédiens du théâtre dans la nuit**

Sam. 10h-12h30 / 14h-18h

★ **Concert du groupe Jazz River Trio**  
Off du festival « Jazz en Touraine »

Dim. 15h

### **G** ★ GRANGE DE NÉGRON

Rue Paul Scarron - Grange des XII<sup>e</sup> et XV<sup>e</sup> s, ancienne propriété de l'abbaye de Marmoutier. Cet édifice servait à stocker la dîme, une redevance portant principalement sur les revenus agricoles, destinée à rétribuer l'Église catholique.

**Visite libre du bâtiment**

★ **Exposition de photos réalisées par l'association Photo Club Vidéo de Nazelles-Négron** - Sam.-dim. 10h-19h



# POCÉ-SUR-CISSE

## G ★ CHÂTEAU DE POCÉ

Le château est bâti durant le dernier tiers du XV<sup>e</sup> siècle, puis il a été restauré et modifiée en 1815 et en 1868. Il est, avec son parc, la propriété de la Fondation Bertrand qui dirige le Village d'Enfants de Pocé-sur-Cisse.

### G ★ Jeu de piste en famille

Par Action enfance - Sam. 14h30-17h  
Inscription obligatoire : 06 68 74 60 83

### G ★ « La vieille malle au fond du grenier » - Compagnie Vent de Lune

Un conte théâtralisé et chanté, captivant et participatif : un spectacle pour apprendre à rêver sans entrave. Quelle malle ne nous a pas attiré, un jour ou l'autre, comme des enfants ?

Sam. 16h30 - Durée 1h  
Rdv : cave de la Rochère  
Pour les petits (et grands) enfants  
Par le Pays Loire Touraine

## G ★ Visite commentée du château

Par Action enfance et la Fondation Bertrand - Dim. 14h30-18h

## G ★ PARC DU CHÂTEAU DE POCÉ

Parc classé site naturel aux nombreuses variétés d'arbres et d'essences rares. Site de l'ancienne fonderie d'art Jean-Jacques Duclé qui fonctionna jusqu'en 1878.

### ★ Exposition sur l'histoire du vélo

Par l'association AVP BI-CROSS de Pocé  
Dim. 11h-18h

### ★ Gastronomie à l'époque de Léonard de Vinci - Jeux sur les modes et la nourriture au XVI<sup>e</sup> siècle - Dégustations

Par le Comité d'Animation de Pocé  
Dim. 14h-18h

### ★ Stand sur le Zéro Déchet - Atelier Tawaski - Comment vivait-on sans plastique à l'époque de Léonard de Vinci ?

Par l'Association Zéro Déchet  
Touraine - Dim. 14h-18h

### ★ Lecture sous le cèdre La Renaissance, Léonard de Vinci

Par le Club Omnisport de Pocé  
Dim. 15h - Durée 1h

### ★ Visite commentée de l'église et du parc du château

Rdv devant la pharmacie - Dim. 14h

### ★ Fonte d'une médaille à l'effigie de Léonard de Vinci

Deux actions par l'Association pour la sauvegarde des œuvres de la fonderie JJ Duclé - Rdv : Halle du Centre de loisirs  
Dim. 15h

## 1. Château de Pocé

© Mairie de Pocé-sur-Cisse

## 2. Vent de Lune

© Samuel Rouillé

## 3. Parc du château de Pocé

© Pays Loire Touraine

## 4. Château Bellecour

© Mairie de Pocé-sur-Cisse

## 5. Église de Saint-Règle

© Mairie de Saint-Règle

## G ★ PARC DU CHÂTEAU

### BELLECOUR - 12 route d'Amboise

Petit château caractéristique du milieu du XIX<sup>e</sup> s., œuvre de l'architecte amboisien Chataignier.

### Exposition de sculptures métalliques et bronzes par M. Olivier de Serres

Œuvres de Pierre Matter, des Frères Garreau et de Jean Vindras. Œuvres de Marie-Eve Breguet (le dimanche)  
Sam.-dim. 14h-18h

## G ★ ÉTABLISSEMENT TOURAINE

### FLEURS - 7 route d'Amboise

### ★ Expositions : Volailles d'ornement, oiseaux / Peintures, photos et dessins

### ★ Stand sur la production de safran « L'UNI-VERT DE VINCENT »

Visite libre - Sam.-dim. 9h-19h

## G ★ SALLE POLYVALENTE

### GERMAINE VILLEDIEU

Exposition de reproductions de maquettes de Léonard de Vinci réalisées par M. Claude Picoux  
Par le Comité de Jumelage

### ★ Exposition de calligraphie autour de la Renaissance et de Léonard de Vinci

Par l'Association Pocé Accueil Solidarité

### ★ Exposition de tableaux détournés de Léonard de Vinci

Par l'école de Pocé-sur-Cisse  
Visite libre - Sam.-dim. 10h-12h/14h-18h

# SAINT-OUEN-LES-VIGNES

## G ★ BALADE PATRIMOINE À LA LUEUR DES BOUGIES

Découvrez le bourg de Saint-Ouen-les-Vignes comme vous ne l'avez jamais vu ! Une soirée inédite riche de tout ce que le terroir local (gastronomique et patrimonial) nous offre. Surprises artistiques au programme !  
Balade conduite par Laurianne Keil, animatrice de l'architecture et du patrimoine et Anna Brisson, guide-conférencière du Pays Loire Touraine. Laissez-vous guider en nocturne à la lueur des lampions, en famille ou entre amis...  
Sam. 20h

Rdv : devant la mairie - Tout public  
En partenariat avec la municipalité de Saint-Ouen-les-Vignes

# SAINT-RÈGLE

## G ÉGLISE SAINT-PAUL

L'église Saint-Paul présente la particularité d'avoir été reconstruite en 1898 dans le style néo-roman, et de prendre place entre la mairie et l'ancienne école (aujourd'hui salle des mariages). Vitraux Lobin.

Visite libre - Sam.-dim. 9h-17h



1



2

## AUTOUR DE BLÉRÉ

### ATHÉE-SUR-CHER

#### ★ LE PATRIMOINE FLUVIAL DE LA VALLÉE DU CHER : PORT DE CHANDON - BARRAGE DE NITRAY

Le port de Chandon est un port fluvial ancien. Le barrage à aiguilles de Nitray, l'écluse et la maison éclusière sont des infrastructures de navigation du XIX<sup>e</sup> siècle. La Toue cabanée « Le Valchantray » est un témoin de la batellerie traditionnelle.

**G ★ Visites commentées du patrimoine fluvial** Chandon à Nitray, proposée par le Syndicat Mixte Nouvel Espace du Cher. Sam.-dim. 11h, 14h, 15h, 16h

#### **P ★ Retour possible en bateau traditionnel**

Par l'Association Le Valchantray  
Tarif : 1€/personne

#### **Panneaux explicatifs et maquette de barrage à aiguilles**

Rdv : parking près du port de Chandon

#### **G ★ SENTIER D'INTERPRÉTATION DU PATRIMOINE D'ATHÉE-SUR-CHER**

**Parcours piéton balisé** pour une découverte du patrimoine, de l'histoire de la navigation fluviale et des barrages à aiguilles.

**Accès libre en extérieur** : kiosques au Port de Chandon et à Nitray.

#### **◆ P CHÂTEAU DE NITRAY**

69 rue du Château - 02 47 50 29 74  
Château entouré d'un parc à l'anglaise de 43 ha et d'un ensemble architectural de la Renaissance. La construction de 1516 est attribuée à Émery Lopin, maître des requêtes de Louise de Savoie et maire de Tours.

#### **★ Visite guidée des intérieurs**

#### **Visite extérieure libre avec dépliant**

Durée : 2h

Dim. 9h-12h / 14h-18h

Tarif : 7€ ; -16 ans : gratuit

Rdv : à l'accueil ou sous le porche

#### **1. Barrage de Nitray**

© Pays Loire Touraine

#### **2. Sentier d'interprétation du Cher canalisé**

© Pays Loire Touraine

#### **3. Marionnette foraine début XX<sup>e</sup> siècle**

© Cie du Petit Bois

#### **4. Gravure de Duranty**

© Cie du Petit Bois



3



4

## BLÉRÉ

### **G ★ LES THÉÂTRES DE MARIONNETTES, ART DU SPECTACLE, PATRIMOINE VIVANT**

#### **Par la Compagnie du Petit Bois**

Mairie de Bléré - 35 rue de Loches

Qu'elles soient profanes ou sacrées, les marionnettes existent depuis la nuit des temps et recèlent une richesse extraordinaire. Elles nous parlent merveilleusement des hommes et des sociétés. En Europe, ses terrains de jeu ont été multiples et les publics variés : les théâtres et castelets mais aussi les églises, les foires, les cabarets ou encore sur les chemins...

#### **★ Exposition d'une trentaine de marionnettes anciennes européennes**

sélectionnées parmi les 400 de la collection de Serge Dubuc & la Compagnie du Petit Bois. Parmi les trésors, une marionnette à fils Pajot, gentilhomme, Guignol de Lyon et Laffeur d'Amiens, Voltje du théâtre Bruxellois Toone ou encore de superbes Puppis siciliennes.

#### **Visite libre**

Sam.-dim. 10h-18h

#### **★ Démonstrations, rencontre et ateliers de manipulation**

Dans une ambiance conviviale, le **Café-marionnettes** vous propose de découvrir l'univers des théâtres de marionnettes européens et de notre région, leurs histoires insoupçonnées à travers des lectures, démonstrations et échanges avec Cécil Egalis (marionnettiste) et Carole Bourdon (comédienne-auteure metteur en scène). Durée 1h30  
Sam. 14h30

#### **★ La leçon de marionnettes : l'atelier des Pinguelines**

Le public, enfants et adultes, est invité à découvrir la pratique de la marionnette à gaine traditionnelle à partir d'exercices de gymnastique marionnettique inspirés par Monsieur Charles Gervais en 1947 avec Cécil Egalis et Adeline Tessier.  
Dim. entre 10h30 et 12h

### **G ★ JOURS DE FÊTE**

La Communauté de Communes Bléré - Val de Cher vous invite à la 16<sup>e</sup> édition de son festival des arts de la rue.

Cie du Coin, Cie Tête de Hareng, Compagnie des Ô, La Famille Morallès, Cie L'Âne culotté, Pic la Poule, Cie Tout par Terre, Cie À Fleur d'airs, Les Batteurs de pavés.

Dim. après-midi - Programme complet édité par la Communauté de communes





1

### 1. Moulin des Aigremonts

© Pays Loire Touraine

### 2. Le Secret de la farine d'or

© Moulin des Aigremonts

### 3. Le Belvédère

© Dominique Guillemot

### 4. Château de Montpoupon

© Le Château de Montpoupon

### 5. Apothicairerie de la reine

© Dominique Couineau



2



3



4



5

## G MOULIN DES AIGREMONTS

35 rue de Loches

Authentique moulin à vent, il s'agit d'un type de moulin rare et particulier, en état de fonctionnement, dont très peu sont ouverts au public. Situé sur le plateau au sud de la ville, ce moulin à vent, construit entre 1843 et 1848, servait à moudre le grain. L'édifice, restauré à l'identique, avec ses ailes, ses caves et ses éléments de meunerie, mesure près de 18 m de haut.

### ★ Visites commentées - Durée 1h

Par les Amis du Moulin des Aigremonts  
Sam.-Dim. 10h-11h-14h-15h-16h-17h

### P ★ Escape Game « Le secret de la farine d'or »

Venez résoudre les énigmes et tenter de découvrir le secret du meunier dans l'ambiance authentique du moulin.

### Sessions adulte à partir de 14 ans

(présence obligatoire d'au moins un adulte de plus de 18 ans) - Durée : 60 min

Sam. 18h et 19h30

Tarif : 20€/pers

Réservation obligatoire

(équipes de 3 à 8 joueurs)

sur [www.moulindesaigremonts.com](http://www.moulindesaigremonts.com)

## G ÉGLISE SAINT-CHRISTOPHE

Place de la Libération

Édifice du XII<sup>e</sup> s. agrandi au XVI<sup>e</sup> s., qui abrite une Vierge du XV<sup>e</sup> s., un tableau de l'Assomption et un tabernacle du XVII<sup>e</sup> s.

### Visite libre

### ★ Exposition photographique

« Visages d'anges » dans l'édifice

par Jean-Claude Pavy

Sam.-dim 10h-18h

## G ★ EXPOSITION PHOTOGRAPHIQUE

« LES BARRAGES À AIGUILLES »

16 rue du Pont - Par Jean-Claude Pavy

Sam.-dim 10h-18h

## P ★ LE BELVÉDÈRE

24 rue des Déportés

Cachée des regards par de hauts murs, le Belvédère offre une parfaite illustration de ce style Charles X typique de l'architecture tourangelle de la première moitié du XIX<sup>e</sup> siècle. Construite sur le modèle du château de Bagatelle à Paris en 1832 cette « petite folie » attire l'attention à cause de son architecture si particulière et unique en son genre.

### ★ Visites commentées des extérieurs

Sam. 11h, 14h30 et 16h30

Tarif : 2€, -18 ans : gratuit

## CÉRÉ-LA- RONDE

### P CHÂTEAU DE MONTPOUPON ET MUSÉE DU VENEUR

Place forte au Moyen-Âge, Montpoupon est transformé au XV<sup>e</sup> siècle en demeure Renaissance. Propriétaire depuis 1857, la famille la Motte Saint-Pierre a su moderniser le château, dans les années 20, pour en faire une résidence confortable et entièrement meublée. Les communs vous font découvrir la passion du cheval au travers des écuries, selleries, voitures hippomobiles, tableaux d'artistes et Carrés Hermès. Une promenade forestière avec bornes ludiques sur la faune et la flore est proposée dans le parc du château.

### Visite libre et sonorisée du château

Sam.-dim. 10h-19h

(fermeture billetterie 18h)

Tarifs réduits : 8€50 ; +65 ans 8€ ;

Etudiants : 7€ ; enfant de 5 à 14 ans : 5€

## CHENONCEAUX

### G ★ ÉGLISE SAINT-JEAN-BAPTISTE

Place de la mairie

Façade occidentale remaniée vers 1515 à la demande de la famille Bohier-Briçonnet, alors propriétaire du château. Les fonts baptismaux ont été offerts en 1560 par Catherine de Médicis.

Visite libre - Sam.-dim. 9h-20h

### P CHÂTEAU DE CHENONCEAU

Chenonceau est le plus singulier des châteaux de la Loire.

### ★ Ouverture de « L'Apothicairerie de la Reine »

Pour les « 500 ans de Renaissance en Val de Loire », le château de Chenonceau fête la reine Catherine de Médicis qui lui a donné son architecture remarquable et unique au monde, et ouvre son Apothicairerie.

Sam.-dim. 9h-19h

Tarifs habituels ; -18 ans : gratuit

### ★ Visite guidée inédite « Sur les pas de Catherine de Médicis »

Découverte de l'Apothicairerie, du jardin de Catherine de Médicis, et du Château lors d'une visite privée, à la nuit tombée, et exclusive.

Durée 1h30 - Sam. 20h et 21h30

Tarif : 25 € ; -7 ans : gratuit

Réservation obligatoire sur

[welcome@chenonceau.com](mailto:welcome@chenonceau.com)



1



2



3

## CIGOGNÉ

### ◆ G ★ ÉGLISE NOTRE-DAME

En 942, Théotholon, archevêque de Tours, fonde une chapelle à l'emplacement supposé de l'actuelle église. L'édifice est doté d'une nef et d'un chœur antérieurs au XII<sup>e</sup> s. Elle est également ornée d'une porte romane en plein cintre aux motifs végétaux et d'arabesques rappelant ceux des chapiteaux. Au XIV<sup>e</sup> s. un clocher porche a été construit contre la façade, protégeant ainsi le portail.

**Visite libre** - Sam.-dim. 14h-18h

## CIVRAY-DE-TOURAINE

### ◆ P ★ CHÂTEAU DE CIVRAY

Rue de Chenonceaux - Accès portail central Bâti en 1715, à l'emplacement d'un édifice plus ancien datant de 1609, par le tourangeau Louis Lhomme de La Pinsonnière, le château est remanié sous la Restauration et prolongé par deux pavillons. La propriété de 4 ha dispose d'un parc paysager et de jardins à la Française.

**Visite libre des jardins et du parc**  
Sam.-dim. 10h30-19h

★ **Animations musicales dans le grand salon :**

- **Musique traditionnelle et Sud-Américaine : harpes, contrebasse, violon**

Sam. de 15h30 à 17h

- **Musique Baroque et Renaissance : harpes, flutes, guitare, hautbois**

Dim. de 15h30 à 16h30

★ **Visite commentée du château**  
Sam.-dim. : de 10h30 à 13h

★ **Visite commentée des extérieurs**  
Sam.-dim. : de 10h30 à 19h  
Tarif : 3€ ; -10 ans : gratuit

### ◆ G ÉGLISE SAINT-GERMAIN

L'église, dédiée à Saint-Germain, occupe l'emplacement d'un sanctuaire plus ancien : vestiges d'un baptistère carolingien retrouvé au XIX<sup>e</sup> s. Au VI<sup>e</sup> s., Civray-de-Touraine était un domaine appartenant à saint Germain, Évêque de Paris. Les parties les plus anciennes de l'édifice, la nef et le transept, ont aujourd'hui près de 900 ans puisqu'elles datent du XII<sup>e</sup> s. Le chœur, à chevet plat et voûte angevine, date du XIII<sup>e</sup> s., comme les trois vitraux de saint Germain. La façade a été restaurée après qu'une bombe ait endommagé l'église en 1944.

**Visite libre**  
Sam.-dim. 9h-18h



4

### 1. Église de Cigogné

© Pays Loire Touraine

### 2. Château de Civray

© Diane de Thoran

### 3. Église de Civray

© Mairie de Civray-de-Touraine

### 4. Église de Courçay

© Mairie de Courçay

### 5. Girouettes de Touraine

© G. Morisset



5

## G ★ JOURS DE FÊTE

La Communauté de Communes Bléré - Val de Cher vous invite à la 16<sup>e</sup> édition de son festival des arts de la rue.

Cie du Coin, Cie Tête de Hareng, Compagnie des Ô, La Famille Morallès, Cie L'Âne culotté, Pic la Poule, Cie Tout par Terre, Cie À Fleur d'airs, Les Batteurs de pavés.

Sam. après-midi - Horaires et lieux de rdv dans le programme complet édité par la Communauté de communes

## COURÇAY

### ◆ G ÉGLISE SAINT-URBAIN

Édifice des XI<sup>e</sup>, XII<sup>e</sup> et XV<sup>e</sup> s. Le clocher, élevé au XII<sup>e</sup> s. possède une flèche octogonale en pierre en forme de mitre (XV<sup>e</sup> s.). La corniche de l'abside est ornée de modillons sculptés (visages, décors végétaux et géométriques). Cuve baptismale du XII<sup>e</sup> s. Vierge à l'Enfant du XIV<sup>e</sup> s. et vitraux du XIX<sup>e</sup> s.

**Visite libre avec panneaux explicatifs**  
Sam.-dim. 9h-18h

## G ★ SENTIER D'INTERPRÉTATION DU PATRIMOINE DE COURÇAY

Parcours piétonnier balisé et panneaux

pédagogiques pour une découverte du patrimoine communal des bords de l'Indre (site naturel inscrit et protégé).

**Accès libre en extérieur**

## DIENNE

## G ★ GIROUETTES DE TOURAINE

4 rue de Coquiau

★ **Visite guidée de l'atelier d'artisanat d'art** avec présentation des techniques et du savoir-faire sur la fabrication de girouettes.  
Sam. 14h-18h ; Dim. 11h-12h / 14h-18h

## ◆ G ★ ÉGLISE SAINT-MÉDARD

Place du Général de Gaulle

Église du XII<sup>e</sup> s. à nef lambrissée faisant partie d'un ensemble monastique aujourd'hui disparu, chœur à voûtes angevines de la fin du XII<sup>e</sup> s., bas-côté du XV<sup>e</sup> s. et clocher du XVI<sup>e</sup> s.

★ **Visite libre en présence d'une personne et fiche explicative**  
Dim. 10h-18h



1



2



3



4

## FRANCUEIL

### ◆ G ★ ÉGLISE SAINT-THIBAULT

Place Sylvain Cormier

L'église Saint-Thibault dédiée à l'origine à Notre-Dame, conserve des parties anciennes des XI<sup>e</sup> et XII<sup>e</sup> s. (mur sud de la nef en moellons, portail méridional). Le chœur, édifié en pierre de taille et voûté d'ogives, bien plus élevé que la nef, date du XVI<sup>e</sup> s. La veuve d'Henri III, Louise de Lorraine, venait du château de Chenonceau entre 1589 et 1601 prier chaque samedi dans la chapelle seigneuriale construite après 1468 par Adam de Hodon, seigneur des Houdes. L'église conserve une très belle copie de la célèbre Vierge au chapelet, dont l'œuvre originale a été peinte par Bartolomé Esteban Murillo vers 1650. Cette huile sur toile est une commande de l'Etat passée en 1861 et réalisée par E. Duchoiselle.

#### Visite libre

Sam.-dim. 9h-19h

## LA CROIX-EN-TOURAINE

### G ★ PARC ÉDOUARD-ANDRÉ

30 rue Nationale

Le paysagiste français Édouard André a fait l'acquisition en 1871 de cette propriété pour y expérimenter ses propres méthodes, en matière d'aménagement, de botanique et d'horticulture. Il meurt en 1911 à La Croix-en-Touraine. Le parc est ouvert au public depuis 2003. La demeure restaurée abrite, depuis 2008, la mairie tandis que les dépendances ont été converties en bibliothèque et pavillon des associations. À découvrir : roseraie, Gobérande, avec bassin et rotonde en bois ; coin lecture et jeux pour enfants.

#### Visite libre avec dépliant de visite

Mettez-vous au vert dans le parc entre et après les spectacles du Festival « Jours de fête » organisés par la Communauté de communes Bléré-Val de Cher à Bléré et Civray-de-Touraine.

Sam.-dim. 9h-19h



### 1. Église de Francueil

© Pays Loire Touraine

### 2. Demeure et Parc Édouard-André

© J.F Souchard  
Images de Loire

### 3. Dame masquée

© Château de Mosny

### 4. Manoir Thomas-Bohier

© Pays Loire Touraine

## ◆ G ★ ÉGLISE SAINT-QUENTIN

À l'origine simple chapelle sur le chemin de Saint-Jacques-de-Compostelle, l'église constitue un très bel exemple de l'art roman du XII<sup>e</sup> s. Pietà en pierre polychrome du XV<sup>e</sup> s., restaurée en 2016.

#### Visite libre

Dim. 10h-18h

## SAINT-MARTIN LE BEAU

### G ★ CHÂTEAU DE MOSNY

Propriété construite sur le plateau qui sépare les vallées de la Loire et du Cher.

#### Visite libre du site

#### ★ Exposition Arts Mosny présentant les œuvres de plusieurs artistes

Sam.-dim. 10h-12h / 14h-18h

#### ★ Visite guidée « Les Ruchers de la Dame Blanche » présente une série de contes autour de ruches artistiques

Sam.-dim. 15h

#### ★ Atelier avec « Conciliabule » jeux de mots, de sons et jeux d'écriture... théâtre, récit, poésie

Sam. 10h-12h / 14h-18h

## ◆ G ★ MANOIR THOMAS-BOHIER

17 Rue de Tours - Ce manoir du XVI<sup>e</sup> siècle, dont la construction est attribuée à Michel Estève, est l'ancienne propriété de Thomas Bohier, Surintendant des finances de Louis XI à François I<sup>er</sup>. Édifice classé en 1926, restauré et sauvé par l'association des Amis du Manoir Thomas-Bohier, aujourd'hui lieu d'échange et d'expositions culturelles, ouvert à tous.

#### ★ Visite libre ou guidée selon la demande

Histoire du Manoir et récit de son sauvetage par les amis du Manoir Thomas-Bohier.

Sam.-dim. 9h30-13h / 14h-18h

#### ★ Exposition « Le Manoir, une aventure collective »

L'histoire du Manoir depuis son achat en 1969 par l'association du Syndicat d'initiative devenue en 2002 l'association des Amis du Manoir Thomas-Bohier, qui entreprirent durant ces 50 dernières années de le sauver.

Sam.-dim. 9h30-13h / 14h-18h

#### P ★ Dîner-conférence « Enquête au cœur du charme discret de l'aristocratie »

où le manoir recevra, en partenariat avec l'Auberge de la Treille, l'historien Éric Mension-Rigau qui présentera son dernier ouvrage.

Sam. 19h15

Réservation obligatoire au 02 47 50 67 17

Tarif sur demande



## AUTOUR DE CHÂTEAU-RENAULT

### CHÂTEAU-RENAULT

#### ◆ G ★ CHÂTEAU-HÔTEL DE VILLE 02 47 29 85 56

Ancien site fortifié comprenant un donjon du XII<sup>e</sup> siècle, les fondations de la chapelle Saint-Jean-Baptiste du XII<sup>e</sup> siècle, une porte fortifiée du XIV<sup>e</sup> siècle, un logis et des communs du XVIII<sup>e</sup> siècle, une orangerie du XIX<sup>e</sup> siècle. Fondé par les seigneurs Guicher de Château-Renault, le château a été propriété successive des comtes de Blois, de la famille d'Orléans, et à partir du XVI<sup>e</sup> siècle de la famille Rousselet, dont le célèbre François-Louis Rousselet, maréchal de France, puis la famille d'Estaing, et en dernier lieu de la famille Calmon.

Propriété de la ville depuis 1948. Mairie depuis 1962.

#### ★ Esplanade et roseraie en accès libre

#### ★ Visite guidée et commentée avec accès exceptionnel aux caves médiévales

Sam.-dim. 11h30 et 17h30

#### ◆ G ★ TOUR DE L'HORLOGE

Le Château-Hôtel de Ville - 02 47 29 85 56  
Cet édifice emblématique de Château-Renault est l'une des rares tours-portes fortifiées médiévales conservées en France. Elle est le fruit de plusieurs campagnes de construction échelonnées de la fin du XII<sup>e</sup> au début du XV<sup>e</sup> siècle.

Un beffroi hexagonal et une cloche ont été ajoutés au XVI<sup>e</sup> siècle. En décembre 2014 la pile Nord et la paroi du 1<sup>er</sup> niveau s'effondrent, nécessitant la mise en place d'un grand chantier de sauvetage et de restauration.

Les travaux achevés à l'été 2018 permettent de découvrir cet édifice de façon inédite, grâce à l'accès intérieur de ces espaces autrefois fermés au public.

#### ★ Exposition sur l'histoire de la tour et sur le chantier de restauration

#### ★ Visites guidées et commentées avec accès intérieur partiel

Sam.-Dim. : 10h et 14h



#### 1. Façade ouest du château

© Ville de Château-Renault

#### 2. Roseraie du château

© Ville de Château-Renault

#### 3. Fosses de tannage

© Région Centre Val de Loire, Inventaire général, T. Cantalupo

#### 4. Bateau Viking

© Pavel Levchenko



#### G LA GALERIE AU CHÂTEAU D'ANDRÉ BAUCHANT

Esplanade du château

Exposition permanente de panneaux reproduisant des œuvres d'André Bauchant (1873-1958), peintre naïf né à Château-Renault et auteur de plus de 3000 œuvres réparties en France, en Allemagne ou au Japon : toiles mythologiques, historiques et religieuses, portraits, paysages, fleurs, fruits, animaux et oiseaux.

#### ★ Nouvelle disposition 2019 près de l'entrée du parc boisé

#### Visite libre

Accès permanent

#### ◆ G ★ MUSÉE DU CUIR ET DE LA TANNERIE

105 ter rue de la République  
02 47 56 03 59

Musée installé dans une ancienne tannerie du XIX<sup>e</sup> s. Découvrez les différentes étapes de la fabrication du cuir selon les méthodes traditionnelles.

Vivez la mémoire de 400 ans du travail du cuir à Château-Renault.

#### Visite libre

Sam.-dim. 10h-12h / 14h-18h

#### 🕒 ★ Atelier cuir animé par les membres de l'association et un professionnel

Sam. à partir de 14h30

#### G ★ MOULIN DE VAUCHEVRIER

Rue de l'Abreuvoir - 02 47 29 85 56

Ancien moulin à tan ayant servi du XVIII<sup>e</sup> s. à 1950 pour le broyage des écorces de chêne, utilisées ensuite dans les différentes tanneries de Château-Renault pour tanner les peaux. Il conserve encore sa roue hydraulique. Transformé depuis 1990 en espace d'exposition temporaire. Sur le même site se trouve une vaste et remarquable halle aux écorces, qui permettait le stockage et la protection des fagots d'écorces.

#### ★ Exposition artistique Pavel & Iana Levchenko en présence des artistes

#### Visite libre

Sam.-dim. 10h-12h/14h-19h



1. **Vitrail du XVI<sup>e</sup> s.,  
église Saint-André**  
© Ville de Château-Renault
2. **Atelier Mercier**  
© Ville de Château-Renault
3. **Monthodon**  
© Pays Loire Touraine
4. **La Simonnière**  
© Marc Bencteux

## ◆ G ★ ÉGLISE SAINT-ANDRÉ

Rue Martin Gardien

Une première chapelle dédiée à Saint André a été édifée au XI<sup>e</sup> s., puis édifée en église paroissiale en 1125. Reconstituée au milieu du XVI<sup>e</sup> s., c'est l'une des rares églises Renaissance de la région Centre. Plusieurs modifications ont été effectuées au cours du XIX<sup>e</sup> s. Elle possède un mobilier exceptionnel : ensemble de 14 verrières de l'atelier Lobin réalisé dans la seconde moitié du XIX<sup>e</sup> s., orgue Cavaillé-Coll de 1869, autel de la Vierge restauré en 2006, Vierge à l'enfant du céramiste Avisseau. A voir aussi une présentation originale des fragments de vitraux du XVI<sup>e</sup> s, dont les Pèlerins de St Jacques de Compostelle.

★ **Visites commentées** - Sam.-dim. 15h30

## ◆ G ★ ATELIER DE SERRURERIE MERCIER

31 Place Jean Jaurès - 02 47 29 85 56

Ancien atelier de serrurerie-ferronnerie fondé en 1920 dans une ancienne grange de l'auberge de L'Écu de France. L'atelier a fonctionné jusqu'en 1987, et conserve intacts ses installations d'origine : forges, établis, enclume, soufflet en cuir, ainsi que ses nombreuses machines-outils et son outillage complet de la première

moitié du XX<sup>e</sup> siècle. Transformé en espace muséographique depuis 1999 suite au don de M. Guy Mercier (1928-2013), ancien serrurier.

★ **Visites commentées** - Sam.-dim. 16h30

## LA FENNIÈRE

### G ★ ÉGLISE SAINT-NICOLAS

Église du XI<sup>e</sup> s. restaurée aux XVI<sup>e</sup> et XVIII<sup>e</sup> siècles conservant une nef construite en charpente et une Vierge à l'enfant sur le site d'une chapelle, elle est remaniée du XVII<sup>e</sup> siècle.

**Visite libre** - Sam. 10h-12h

## MONTHODON

### G ★ PARCOURS DE DÉCOUVERTE DES PATRIMOINES DE MONTHODON ET DU SENTIER

02 47 29 56 05

Parcours piéton balisé pour une découverte autonome du patrimoine communal.

**Accès libre en extérieur**

Départ des parcours : église de Monthodon et bourg du Sentier



## MORAND

### G ÉGLISE SAINT-JEAN-BAPTISTE

L'église, datant du XII<sup>e</sup> s. en remplacement sans doute de la chapelle du château primitif, fut remaniée au XV<sup>e</sup> s. (mouleurs prismatiques du portail). Dans la nef on peut remarquer des entrails sculptés dans la charpente. Sur le sol deux dalles funéraires datent du XVII<sup>e</sup> s., tout comme le Christ en croix.

**Visite libre** - Sam.-dim. 9h-18h

## NOUZILLY

### G ★ LA SIMONNIÈRE

Prendre la route de l'étang de Nouzilly, 8, La Simonnière

Gentilhomme du XVII<sup>e</sup> s. qui servit de chapelle au XVIII<sup>e</sup> s. Elle est composée de plusieurs parties, dont seule la principale sera partiellement visitable.

★ **Visite guidée en petits groupes d'une partie du bâtiment** (comprenant 2 habitations) et explications sur ses particularités en alternance avec la visite de la cave de la truffe (ancienne champignonnière).

★ **Exposition sur le patrimoine de Nouzilly et ses fêtes d'antan, sur le patrimoine bâti et naturel**

**Visite libre**

Dim. : 10h-18h

## NOUZILLY CÉRELLES

### ◆ P ★ CHÂTEAU DE BAUDRY

Baudry - Accès par D28 entre Cérelles et Monnaie

Château des XIII<sup>e</sup>, XV<sup>e</sup>, XVI<sup>e</sup>, XVII<sup>e</sup>, et XIX<sup>e</sup> s. Parcs dessinés au XVII<sup>e</sup> s. par les élèves de Le Nôtre, et parc dessiné fin XIX<sup>e</sup> s. par Édouard André. Statues provenant de l'ancienne fonderie d'art J.J. Duclé à Pocé-sur-Cisse. Le domaine s'étend sur les communes de Nouzilly, Cérelles et Chanceaux-sur-Choisille.

**Visite guidée par les propriétaires**

Sam.-dim. 15h et 17h

Tarif : non communiqué



### 1. La Grand'Maison

© Pays Loire Touraine

### 2. Peintures murales, église Saint-Nicolas

© Pays Loire Touraine

### 3. Église de Villedômer

© Mairie de Villedômer



### 4. Prieuré Saint-Jean-du-Grais

© Pays Loire Touraine

### 5. Rendez-vous dans les vignes

© Vignoble Alain Robert



## SAINT-LAURENT « EN » GÂTINES

### ◆ G ★ GRAND'MAISON

Maison forte du XV<sup>e</sup> s., ancienne résidence des abbés de Marmoutier. L'édifice doit son salut à sa conversion en église en 1862. Ajout d'une abside et transformation de la tourelle d'escalier en clocher. Ces travaux ont été réalisés par les architectes tourangeaux Guérin, père et fils. Un monument unique en Touraine.

#### Visite libre avec dépliant explicatif

Sam.-dim. 9h-19h

## SAINT-NICOLAS « DES » MOTETS

### ◆ G ★ ÉGLISE SAINT-NICOLAS

Église construite au XV<sup>e</sup> s. sur le site d'un édifice roman. Elle possède un remarquable ensemble de peintures murales du XVI<sup>e</sup> au XVII<sup>e</sup> s. Son portail Renaissance daté de 1536 est orné d'une sculpture figurant St-Michel terrassant le dragon.

#### Visite libre avec panneau explicatif sur les peintures

Sam.-dim. 10h-18h

## VILLEDÔMER

### ◆ G ★ ÉGLISE SAINT-VINCENT-ET-SAINT-GILLES

Place des Martyrs de la Résistance  
Bénie le 29 août 1207 par l'archevêque de Tours, l'église est construite au cours du XI<sup>e</sup> (chevet), du XII<sup>e</sup> (chœur et nef) et du XVI<sup>e</sup> s. (chapelle de la Vierge et chapelle Saint-Gilles). L'édifice est doté de chapiteaux du XII<sup>e</sup> s., d'une Vierge en bois polychrome du XIII<sup>e</sup> s., d'une Pietà du XVI<sup>e</sup> s. et de deux portails Renaissance.

Une restauration en 2011 a fait apparaître des vestiges de bas-relief, de murs peints ainsi que la voûte lambrassée.

#### Visite libre en présence d'une personne et panneaux descriptifs

Sam.-dim. 10h-12h / 14h-17h

### G ★ PARCOURS DE DÉCOUVERTE DES PATRIMOINES DE VILLEDÔMER

02 47 55 00 04

Parcours piéton balisé pour une découverte autonome du patrimoine communal.

#### Accès libre en extérieur

Départ : rue du lavoir

## AUTOUR DE VOUVRAY ET MONTLOUIS-SUR-LOIRE

## AZAY-SUR- CHER

### ◆ P ★ PRIEURÉ SAINT-JEAN-DU-GRAIS

Lieu-Dit Le Grais - D82 (direction Cormery)  
Prieuré fondé en 1127 par Foulques V d'Anjou, dont il reste la totalité des bâtiments conventuels, sauf l'église, détruite sous la Révolution. Un lieu d'une remarquable authenticité, d'une grande richesse historique. Un lieu magique également par ses vitraux contemporains créés en 2004 par l'artiste Sarkis. Par son environnement, construit par Raymond Darrasse entre 1926 et 1962. L'œuvre d'une vie, l'histoire d'une famille...

★ Historiques du Prieuré  
Sam.-dim. 11h, 12h, 15h, 16h, 17h, 18h

★ Cuisson de pains à l'ancienne dans l'ancien four des moines, par les Compagnons du devoir de Tours

★ Vente des pains

★ Visite libre - Sam.-dim. 10h-19h

Tarif : 5€ ; - de 12 ans : gratuit

## CHANÇAY

### P ★ RENDEZ-VOUS DANS LES VIGNES

Vignoble Alain Robert « Charmigny »  
06 52 16 97 07

Visite et découverte d'un vignoble familial et du vignoble de l'AOC Vouvray.

#### ★ « Vignes, vélos et châteaux »

Circuit-dégustation de 12km à vélo dans le vignoble. Des pauses explicatives sont prévues avec dégustation de 4 vins sur les parcelles où ils ont été produits et de mets locaux en accord avec les vins. Une cinquième dégustation se fait au retour dans la cave troglo.

Sam. de 15h30 à 18h30 - Tarif : 25€50

#### ★ « De la vigne au verre de vin »

Circuit complet du raisin au verre incluant une balade dans les vignes, la visite de chai et de la cave et une dégustation de 6 vins et mets locaux.

Dim. de 10h à 13h - Tarif : 36€

Réservation obligatoire pour les 2 circuits



1. Les jardins du Château de Valmer  
© Léonard de Serres

2. Castellum de Larçay  
© Pays Loire Touraine

3. La Ville en valise  
© Pays Loire Touraine

4. Concert de Gospel Groupe Angels  
© Julien Poulain



## ◆ P ★ CHÂTEAU DE VALMER, VINS ET JARDINS

Le parc et les jardins du Château de Valmer se déploient dans un site remarquable, sur le flanc d'un coteau dominant la vallée de la Brenne, à quelques kilomètres de la Loire. A découvrir, 5 ha de jardins labellisés « Jardin Remarquable » et un domaine viticole (AOC Vouvrays et Touraine Rosé).

**Visite libre (jardins, parc et chapelle)**  
Sam.-dim. 10h-18h

### ★ Visite commentée du potager

Rendez-vous avec Guillaume Collaudin, chef jardinier du château. Il vous emmènera à la découverte du potager conservatoire d'1 ha et partagera avec vous son savoir-faire. Sous forme d'échange, cette balade sera l'occasion d'apprendre certaines techniques utilisées par nos jardiniers et vous pourrez déguster avec lui les produits du potager.

Sam. : 15h

### ★ Visite commentée des jardins par les propriétaires

Dim. : 15h

Tarif : 9€, -18 ans : gratuit - Site accessible en totalité sauf le petit Valmer.

## ◆ P ★ Concert Baroque dans la chapelle troglodytique du château de Valmer

Sam. 18h - Tarif : 25€/pers

Renseignements : 02 47 52 93 12

## ◆ LARÇAY

### ◆ G ★ ÉGLISE SAINT-SYMPHORIEN

Érigée à partir du XI<sup>e</sup> s., (base du clocher du XII<sup>e</sup> s.), l'église est reconstruite du XV<sup>e</sup> au XIX<sup>e</sup> s. Trois peintures murales du XVII<sup>e</sup> s.

★ **Visite guidée ou libre (dépliant)**  
Dim. 10h-12h / 14h-18h

### ◆ G ★ CASTELLUM

Accès piéton : venelle du Castellum  
Fortification gallo-romaine construite au III<sup>e</sup> s., située sur le coteau qui offre une vue remarquable sur la plaine alluviale du Cher. Troisième monument antique d'Indre-et-Loire.

★ **Visite guidée ou libre (dépliant)**  
Dim. 10h-12h / 14h-18h

## G ★ OFF FESTIVAL « JAZZ EN TOURAINE » - TIRAMI SWING

Salle François Mitterrand

Du swing, du jazz manouche, de la rumba, ambiance garantie avec le trio « Tiramì Swing » pour des concerts où reprises de standards jazz se mêlent aux compositions de Tristan (Catchassa, Cosita, valse à Titou...).

Sam. 18h - [www.jazzentouraine.com](http://www.jazzentouraine.com)

## ◆ LA VILLE-AUX-DAMES

### G ★ ÎLE DE LA MÉTairie

Pique-nique convivial sous « le Kiosque », dans le cadre du parcours patrimonial itinérant de la Communauté de Communes Touraine Est-Vallées. Dim. midi

### ◆ G ★ ÉGLISE NOTRE-DAME

Inscrite à l'inventaire des Monuments Historiques, l'église actuelle, qui date du XV<sup>e</sup> s. s'appuie sur les vestiges d'une église romane édifée au XI<sup>e</sup> s.

### ★ CONCERT DE GOSPEL - ANGELS

Dim. 14h - Dans le cadre du parcours patrimonial itinérant de la Communauté de Communes Touraine Est-Vallées

### ◆ G ★ PÔLE FAMILLE « ARCHI AMUSANT »

Salle Maria Callas - Rue Madeleine-Renaud

Le Pays d'art et d'histoire Loire Touraine, en partenariat avec La Ville-aux-Dames, invite petits et grands à venir découvrir et tester l'ensemble de ses outils pédagogiques autour de l'architecture et du patrimoine !

Dim. 10h-18h - Tout public à partir de 3 ans

Entrée libre et ateliers en continu

## G ★ OFF FESTIVAL « JAZZ EN TOURAINE » - LOUISIANA HOT TRIO

Esplanade Maria Callas

Le Louisiana Hot Trio propose un univers musical ancré dans le jazz de la Nouvelle-Orléans d'hier et d'aujourd'hui. Autour d'un saxophone ou d'une clarinette, d'une batterie et d'un piano, ces trois musiciens revisitent avec bonheur le répertoire des maîtres du genre tels que Jelly Roll Morton, Sidney Bechet, Baby Dodds... Arrangements ciselés et improvisations inspirées se côtoient de manière à proposer une musique délicieusement « vintage » au charme indémodable.

Dim. 17h - [www.jazzentouraine.com](http://www.jazzentouraine.com)

## ◆ MONNAIE

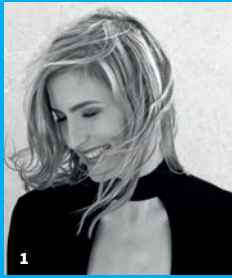
### ◆ G ★ ÉGLISE SAINT-MARTIN

Rue Alfred Tiphaine

Fondée vers 470 et restaurée à de nombreuses reprises, cette église garde des vestiges de différentes époques : la dalle sculptée à entrelacs, le mur septentrional de la nef, et les vitraux Renaissance.

### ★ Visite libre

Sam. 9h-18h



1



2



3



4

- 1. Caroline Mayer**  
© Caroline Mayer
- 2. Cartel XVII\***  
© André Lévêque
- 3. Festival Jazz en Touraine**  
© Association Jazz en Touraine
- 4. Château de la Bourdaisière**  
© La Bourdaisière
- 5. Vue sur Vézetz**  
© Ville de Vézetz



5

### G ★ SPECTACLE POUR ENFANTS

Salle R. Devos - Jour/heure à confirmer

### P ★ CONCERT JAZZ

Salle R. Devos - Jour/heure à confirmer

### G ★ JOURNÉE ARTISTIQUE

Rue de Monnaie - Dim. 10h-17h  
Renseignements : [www.ville-monnaie.fr](http://www.ville-monnaie.fr)

### G ★ OFF FESTIVAL « JAZZ EN TOURAINE » - CAROLINE MAYER

Parc Baric - La jeune chanteuse suédoise Caroline Mayer accompagnée par un pianiste fou, un contrebassiste groovy et un batteur envoûtant, vous emporteront vers des montagnes russes émotionnelles. Inspirée par les grands classiques du jazz américain, et vouant un grand amour pour la chanson française, ces derniers rendent tour à tour sa musique touchante, romantique festive et joyeuse.

Dim. 11h - [www.jazzentouraine.com](http://www.jazzentouraine.com)

## MONTLOUIS SUR LOIRE

### G ★ ATELIER DE RESTAURATION ET DE CONSERVATION DU MOBILIER

29 quai Albert Baillet  
06 63 49 00 49 / 02 47 45 11 88

Atelier de restauration-conservation de mobilier ancien exécutant des prestations sur le patrimoine privé et public, et œuvrant pour le CMN, MH, DRAC, clientèle privée. Présentation du métier de restaurateur de meubles anciens.

★ **Visite commentée toutes les heures avec présentation de différentes interventions sur le patrimoine mobilier :** marqueterie, vernis, nouvelles techniques. Diaporama illustré sur différentes réalisations et projets en cours (plaquettes et panneaux).

#### ★ Présentation d'un jeu et du fac-similé d'un fauteuil de miniaturiste

Sam. 9h-12h / 14h-17h - Dim. 10-12h / 14h-17h  
Sur réservation : 20 p. maxi/groupe (quelques jours avant)

### G ★ OFF FESTIVAL « JAZZ EN TOURAINE »

Face à l'Espace Ligéria. Une scène en plein cœur d'un village gourmand

**Matthieu Chazarenc 4Tet** - Sam. 16h30

**Ronsard 58 Quartet** - Sam. 18h

**Francois Bernat 4Tet** - Sam. 19h30

**Trio Express** - Dim. 13h30

**My Favourite Swing** - Dim. 15h15

**Collectif Paris Swing** - Dim. 17h

[www.jazzentouraine.com](http://www.jazzentouraine.com)

### 📍 P PARC & JARDINS DU CHÂTEAU DE LA BOURDAISIÈRE

Entre Tours et Amboise, le domaine du Prince Jardinier, situé sur une colline, offre un cadre unique au cœur d'un parc de 55 ha aux arbres séculaires. Le château à l'allure Renaissance fut à l'origine une forteresse médiévale bâtie dès 1360 par le Maréchal Boucicault. Il fut transformé, au gré de ses nombreux propriétaires, et connu les amours de deux rois de France. Conservatoire National de la Tomate avec ses 700 variétés, le potager permet de redécouvrir ce fruit tant consommé, le jardin moderne aux 240 variétés de dahlias émerveille par ses couleurs. La Bourdaisière vous entraîne au cœur d'un laboratoire du Vivant et de la biodiversité dont le propriétaire Louis Albert de Broglie se revendique le porte-parole.

#### Visite libre du parc et des jardins

★ **Application gratuite à télécharger « Domaine du Prince Jardinier »**

Sam.-dim. 10h - 19h

Tarif réduit : 5€50 ; - 10 ans : gratuit

### G ★ MANOIR DE BEAUREGARD

12 rue Courtemanche

**Flânerie musicale avec la Chorale AOC Musical'Est et l'ensemble PTYX**, dans le cadre du parcours patrimonial itinérant de la Communauté de Communes Touraine Est-Vallées - Dim. 15h30

## VÉZETZ

### G ★ EXPOSITIONS SUR LE THÈME DE LA BANDE DESSINÉE

Rue Chaude

#### ★ Au n°23, exposition

« Dans le pressoir d'Eugène »

BD anciennes, illustrées et images d'Epinal.

#### ★ Au n°25, exposition

« BD (D comme Delarue) »

Hommage à M. Delarue (artiste Vézétzois décédé en février 2019).

Œuvres multiples d'un touche-à-tout génial, créateur de BD, dessinateur, photographe, humoriste, écrivain...

Sam.-dim. 10h-18h

### G ★ OCCUPATION DE LA RUE PAR LES ARTISTES DE L'ASARC\*

\*Association pour la sécurité et l'aménagement de la rue Chaude

Rue Chaude et bourg de Vézetz



★ **Activité à destination des enfants** - Dim. 10h-18h

### 📍 G ÉGLISE NOTRE-DAME

Église consacrée en 1519, en remplacement de la première église du village situé à la Gagnerie. Au sein de la tribune seigneuriale subsistent des fresques du XVI<sup>e</sup> s.





1

Un bateau votif, œuvre de Jean Bricau, dernier charpentier de marine ayant vécu à Véretz, est suspendu à la nef.

★ **Visite commentée par Stéphane Gendron**

Dim. 11h et 15h

**G ★ SENTIER DE RANDONNÉE « LES LAVANDIÈRES »**

Sentier de 5,5 kms balisé et panneaux pédagogiques pour une découverte du patrimoine communal. Dans le cadre du parcours patrimonial itinérant de la Communauté de Communes Touraine Est-Vallées.

★ **Balade contée sur les pas du sentier par Fabrice Esculier**

Dim. 17h - Durée 2h - Rdv Place du Girouet

**G ★ CLÔTURE DU WEEK-END PATRIMONIAL**

Verre de l'amitié

Dim. 19h - Rdv Place de l'Abbé Lacour

**G EXPOSITION**

Par les Amis du Cher canalisé - Sam.-dim.

**G EXPOSITION DE PEINTURES**

La Guéride du Pèlerin  
3-5 rue des Guéridons

La peinture paysagiste comme « patrimoine de proximité » : visions profanes de montagnes. Présentation d'une trentaine d'œuvres profanes,



2

réalisées de 1918 à 1968 au Wurtemberg, dans l'optique de leurs fonctions socioculturelles. Mise à disposition d'un « registre des interprétations » à la disposition des visiteurs inspirés.

**Visite libre ou visite guidée toutes les demi-heures ou à la demande**

Sam.-dim. 10h-18h30

**VERNOU SUR BRENNE**

**G ★ RALLYE PÉDESTRE FAMILIAL DANS LE CENTRE BOURG**

Par l'Association de Sauvegarde du Patrimoine de Vernou-sur-Brenne  
Découverte pédestre ludique des sites historiques du bourg, sous forme de jeux et questionnaires selon un itinéraire préétabli.

Sam. de 14h30 à 16h30 - Inscription recommandée au 06 74 41 64 17  
Départ : Halle de la mairie

**◆ P ★ CHÂTEAU DE JALLANGES**

Château, chapelle du XVII<sup>e</sup> s., parc et jardins. Roseraie de plus de 2000 rosiers et 219 variétés, château privé, meublé et toujours habité par ses propriétaires.

**Visite libre**



3

★ **Exposition retraçant la réhabilitation de Jallanges** par la Famille Ferry-Balin depuis plus de 33 ans alors que le domaine fut quasiment abandonné durant le XX<sup>e</sup> siècle.

Sam.-dim. 10h-12h/14h-18h

Tarif réduit unique : 8€

**VOUVRAY**

**G ★ CHÂTEAU DE MONCONTOUR MUSÉE DE LA VIGNE ET DU VIN**

Le musée troglodytique de la vigne et du vin vous ouvre gratuitement ses portes à l'occasion des journées du patrimoine. Plus de 3000 objets y sont exposés et vous expliquent le travail de la vigne et la fabrication du vin. Dégustation des meilleures cuvées du vignoble après la visite. Accès exceptionnel aux terrasses du Château Moncontour avec vue sur la Loire.

**Visite libre** - Durée env. 1h  
Sam.-dim 10h-12h30 / 14h30-18h

**G ★ COMPLEXE SPORTIF ELIE AMIAND**

**Exposition au barrage à poutrelles suivi d'une animation musicale par l'école de musique de l'Espoir musical de Vouvray,** puis d'un verre de l'amitié, dans le cadre

**1. Vue du Cher à Véretz**

© Ville de Véretz

**2. Mairie de Vernou-sur-Brenne**

© Pays Loire Touraine

**3. Jallanges**

© Château de Jallanges

**4. Moncontour**

© Château de Moncontour



4

du parcours patrimonial itinérant de la Communauté de Communes Touraine Est-Vallées.

Dim. départ à 11h du complexe sportif L'ESVD Cyclo de la Ville-aux-Dames accompagnera ensuite les randonneurs à vélo entre Vouvray et la Métairie, spécialement pour la traversée du pont Charles de Gaulle.

**G ★ PARCOURS PATRIMONIAL ITINÉRANT**

Quatre communes de la Communauté de Communes Touraine Est-Vallées s'associent le dimanche 22 septembre, dans le cadre du PACT (Projet Artistique et Culturel de Territoire) soutenu par la Région Centre-Val de Loire depuis 2019. Déplacez-vous sur le territoire intercommunal en vélo, en voiture ou en tout autre moyen de locomotion pour profiter au mieux des paysages de Touraine offerts par cette visite atypique !

- Vouvray - voir ci-contre
- La Ville-aux-Dames - Détails p. 29
- Montlouis-sur-Loire - Détails p. 30-31
- Véretz - Détails p. 31-32



# RENDEZ-VOUS PAYS LOIRE TOURAINNE



**SEPTEMBRE - DÉCEMBRE 2019**

**AMBOISE / BLÉRÉ / CHÂTEAU-RENAULT  
MONTLOUIS-SUR-LOIRE / VOUVRAY**

**VISITES ET ANIMATIONS DU PATRIMOINE**

**VILLES  
& PAYS  
D'ART &  
D'HISTOIRE**



**Couverture  
Anciens Bains  
Douches Château-  
Renault**  
© Région Centre Val  
de Loire, Inventaire  
général, T. Cantalupo

**1. Le partage du  
manteau, église  
de Saint-Martin**  
© Laurianne Keil

**2. Le Jean-Bricau II**  
© Mariniers du Jean-  
Bricau



2



**3. Fontaine par  
Max Ernst à Amboise**  
© Pays Loire Touraine

**4. Ancienne salle  
des fêtes Art Déco  
de Château-Renault**  
© Pays Loire Touraine



4

## LE VOYAGE DE LA PIERRE

### AMBOISE

Mardi 3 septembre 14h30

Le Pays Loire Touraine, Pays d'art et d'histoire est partenaire du Château de Chambord qui organise **Le Voyage de la pierre** du 1<sup>er</sup> au 6 septembre. Laissez-vous conter la pierre à Amboise ! Suivez notre guide-conférencière afin de connaître les secrets du tuffeau et de son utilisation au cœur de la « ville-château ».

Rdv : OT Amboise Val de Loire - Gratuit  
Sans réservation - Visite encadrée par la  
FFRandonnée Centre-Val de Loire

## GOÛTER PARTAGÉ

### SAINT-MARTIN-LE-BEAU

Samedi 28 septembre à partir de 15h30

La commune souhaite valoriser son église restaurée en conviant petits et grands à une après-midi conviviale.

**Présentation de l'église Saint-Martin** par Laurianne Keil, responsable du Pays d'art et d'histoire au Pays Loire Touraine

**Concert de Gospel avec Voice for Gospel**

**Exposition photos** sur l'église par les écoliers  
**Goûter partagé**

Droit d'entrée : une boisson non alcoolisée ou une pâtisserie - Renseignements : 02 47 50 67 26

## LAISSEZ-VOUS CONTER LE CHER

### VÉREZT AU FIL DU CHER

Samedi 14 septembre à partir de 14h

Montez à bord du fûtreau Le Jean Bricau et découvrez l'histoire de Véretz, intrinsèquement liée à celle de la rivière, qui lui a permis d'accueillir une grande population de bateliers. Petite dégustation de produits locaux à l'arrivée de chaque balade.

Rdv : parking rue des Isles  
Tarif : 6 € (demi-tarif : - de 12 ans), réservation obligatoire : Pays Loire Touraine - Durée : 1h  
Départ de visite : 14h et 15h (complet à 16h)

### RIVIÈRE, CANAL ET PONT À CHATILLON-SUR-CHER

Dimanche 22 septembre 14h30-17h

Pour permettre au canal de Berry d'enjamber la Sauldre, un pont-canal a été construit entre 1833 et 1839. Le Pays d'art et d'histoire vous invite à une promenade pour connaître l'histoire du canal et découvrir l'environnement naturel de ses rives et des berges du Cher.

Rdv : Pont-canal de la Sauldre  
Gratuit - Réservation : 02 54 97 78 60  
Durée : 2h30 env. - Promenade de 6 km A/R avec « Sologne Nature Environnement »



## JOURNÉES NATIONALES DE L'ARCHITECTURE

4<sup>ème</sup> édition

L'architecture est partout ! Elle est un art du quotidien que chacun côtoie tous les jours dans son logement, les transports, les infrastructures publiques qu'il emprunte, les équipements sportifs ou culturels, les édifices religieux ou les grands ensembles urbains qu'il fréquente.

### VISITES COMMENTÉES « ART ET ARCHITECTURE DU XX<sup>e</sup> SIÈCLE »

Partez à la découverte du patrimoine contemporain des années 1900 à l'aube du XXI<sup>e</sup> siècle en compagnie de guides-conférenciers. Plongez dans l'univers XX<sup>e</sup> siècle de deux villes du territoire, à la découverte de l'histoire, de l'art et de l'architecture.

### AMBOISE

Samedi 19 octobre 16h

Au programme : l'architecture commerciale et l'habitat Art Nouveau et Art Déco, les vitraux de Max Ingrand conservés dans l'église Saint-Florentin, le théâtre Beaumarchais, le monument aux morts et la fontaine « Aux cracheurs, aux drôles, au génie », unique œuvre réalisée pour l'espace public par le peintre et sculpteur Max Ernst.

Visite-commentée par Anna Brisson, guide-conférencière du Pays d'art et d'histoire

Rdv : Office de Tourisme Amboise-Val de Loire (quai du Général de Gaulle)  
Gratuit sur inscription (02 47 57 30 83)

### CHÂTEAU-RENAULT

Dimanche 20 octobre 16h

Au programme : l'ancienne salle des fêtes Art Déco, la maison dite « la Caburoche », les anciens Bains-douches, l'habitat, le monument à Stéphane Pitard, l'histoire des tanneries au XX<sup>e</sup> siècle...

Visite-commentée par Willy Mielczarek, guide-conférencier du Pays d'art et d'histoire et responsable du patrimoine de Château-Renault.

Rdv : Place Gaston Bardet (parking de la salle de la Tannerie)  
Gratuit sur inscription (02 47 57 30 83)



## LES RENCONTRES DU PAYS

**ATELIERS DE CUISINE ET EXPOSITION « ANTI GASPI »**  
Septembre-octobre

**BLÉRÉ, AMBOISE, MONTLOUIS-SUR-LOIRE, CHÂTEAU-RENAULT**

Autour de la journée mondiale de la lutte contre le gaspillage alimentaire (16 octobre) - [www.paysloiretouraine.fr](http://www.paysloiretouraine.fr)

**ATELIERS DE CUISINE**

Tarif : 4 € - Gratuit : - de 18 ans, étudiants, demandeurs d'emploi et personnes en situation de handicap.

Enfants accompagnés à partir de 8 ans. Limité à 12 personnes. Inscription obligatoire (02 47 57 30 83).

**EXPOSITION** - Gratuit

**VISITES « DU CHAMP À L'ASSIETTE »**

Gratuit. Places limitées. Inscription obligatoire (02 47 57 30 83)

**APICULTEUR**

**Samedi 28 septembre 15h-16h30**

EARL Viau - Azay-sur-Cher  
Rdv : 10 allée des Charpeneaux

**MARAÎCHAGE BIOLOGIQUE**

**Dimanche 20 octobre, 10h30-12h**

M. Chatté et M. Couques - Montlouis-sur-Loire - Rdv : Husseau

**« LA BALADE DU VENTRE »**

**Dimanche 29 septembre 15h30-17h**  
**COURÇAY**

Par la compagnie Alborada, cette balade littéraire et gastronomique vous emmène, sur le chemin du goût, des mots et de la musique. Venez célébrer avec les deux personnages, Saturnin et Aglaë Peton, le « bien manger »... jusqu'à la dégustation finale ! Une balade-spectacle à savourer en famille ou entre amis.

Tarif : 8 € (Gratuit : - de 18 ans, étudiants, demandeurs d'emploi et personnes en situation de handicap). Rdv : église - Inscription obligatoire (02 47 57 30 83)

**TABLE-RONDE « MANGEONS MIEUX ! VERS UNE ALIMENTATION SAINE ET LOCALE »**

**Vendredi 6 décembre 9h-12h**  
**MONTLOUIS-SUR-LOIRE**

Venez découvrir des projets de collectivités et la manière dont elles se sont engagées pour produire, consommer et transformer l'alimentation de demain. Habitants, producteurs, élus, techniciens, venez partager votre vision de l'alimentation lors de la clôture du programme 2019 !

Gratuit - Rdv : Château de la Bourdaisière  
Inscription conseillée (02 47 57 30 83)

## STAGE ADULTES

Tarif : 15 € - Places limitées - Inscription obligatoire : Pays Loire Touraine

**INITIATION À L'UTILISATION DE LA CHAUX NATURELLE - CIGOGNÉ**

**Samedi 5 octobre 8h30-18h**

Vous avez un projet de restauration et vous souhaitez acquérir les techniques de rénovation à la chaux naturelle ? Inscrivez-vous à cette journée, alliant théorie et pratique, qui vous permettra également de contribuer à restaurer un mur de la communal.

Adultes à partir de 16 ans

## CONCOURS DESSINS

Dessine-nous des fruits et des légumes qui font la fête !!!

Ouvert aux enfants de 5 à 13 ans

## CONCOURS PHOTOS

Mettez en scène au moins 5 fruits et légumes. Soyez créatif ! Ouvert à tous

**De nombreux lots à gagner !!!**

Gratuit - Jusqu'au 31 octobre 2019

Règlements et bulletins de participation :  
[www.paysloiretouraine.fr](http://www.paysloiretouraine.fr)

**1. Programme Les Rencontres du Pays**

© La Graffinerie

**2. La Balade du Ventre**

© Cie Alborada

**3. Concours 2019**

© Pays Loire Touraine

**4. Atelier**

« Gâteau-Façade »

© Pays Loire Touraine

## ATELIERS ENFANTS

Par Laurianne Keil, animatrice de l'architecture et du patrimoine, et Anna Brisson, guide-conférencière agréée

Tarif : 4€ - Rdv indiqué à l'inscription

Inscription obligatoire : Pays Loire Touraine

**LES MINI-ARCHITECTES REUGNY**

**Mercredi 30 octobre 10h-11h15**

Venez initier vos petits bouts à la construction. Les enfants découvriront le Navire, une maison à l'architecture originale, avant de se mettre dans la peau d'un architecte !

Enfants de 3 à 6 ans - Maxi 5 enfants.

**GÂTEAU-FAÇADE MONTLOUIS-SUR-LOIRE**

**Mercredi 30 octobre 14h30-16h30**

Venez vous transformer en « architectes pâtisseries » le temps d'un atelier ! Reproduisez la façade de l'église Saint-Laurent sur une génoise.

Gourmands bienvenus !

Enfants de 6 à 12 ans

Maximum 10 enfants



### 1. Maquette Maison en pan de bois

© Pays Loire Touraine

### 2. Visite de groupe

© Pays Loire Touraine



## SERVICE ÉDUCATIF

### De la Maternelle à la Terminale

Le Pays d'art et d'histoire Loire Touraine propose aux enseignants de mettre en œuvre des interventions dédiées à l'architecture et au patrimoine. Deux types d'activités sont proposés sur le temps scolaire, la visite et l'atelier. Chaque activité est conduite par un intervenant qualifié et inclut l'utilisation d'outils pédagogiques adaptés.

### Les visites pédagogiques ou diaporamas

**Raconte-moi...** les églises... le petit patrimoine... l'architecture

**Raconte-moi...** mon village... ma ville... l'architecture et le patrimoine au fil d'une période historique ou d'un thème.

### Les ateliers pédagogiques

- Initiation à l'art du vitrail
- Architecture romane et gothique
- Maisons en pan de bois
- Cinéma et école d'autrefois
- Formes et matériaux de construction

**MODE D'EMPLOI** N'hésitez pas à nous contacter pour tout renseignement et/ou pour programmer une intervention scolaire ou une visite de groupe. L'animatrice de l'architecture et du patrimoine se tient à la disposition des enseignants, des

## OFFRE GROUPES

Partez à la rencontre du patrimoine et de l'architecture au cœur du Pays d'art et d'histoire ! Choisissez la commune, le site ou le monument de votre choix et laissez-vous conduire par un guide-conférencier agréé. La durée de chaque visite est d'environ 1h30. Chaque prestation peut également être réalisée sous forme d'une conférence en salle.

### Laissez-vous conter nos villes et villages

Amboise, Azay-sur-Cher, Bléré, Cangey, Chançay, Château-Renault, Civray-de-Touraine, Courçay, Larçay, Limeray, Monnaie, Montlouis-sur-Loire, Mosnes, Nouzilly, Pocé-sur-Cisse, Reugny, Saint-Martin-Le-Beau, Vêretz, Vernou-sur-Brenne, Villedômer, Vouvray...

### Laissez-vous conter nos monuments et sites remarquables

La Grand'Maison de St-Laurent-en-Gâtines, Le Parc Édouard-André à La Croix-en-Touraine, les églises remarquables...

particuliers, des groupes et des collectivités. Une documentation vous est envoyée sur simple demande. Retrouvez toutes les informations sur [www.paysloiretouraine.fr](http://www.paysloiretouraine.fr) 02 47 57 30 83 / [patrimoine@paysloiretouraine.fr](mailto:patrimoine@paysloiretouraine.fr)

# RENSEIGNEMENTS RÉSERVATIONS

## PAYS D'ART ET D'HISTOIRE

### Service Patrimoine

Laurianne KEIL, Animatrice de l'architecture et du patrimoine

### Pays Loire Touraine

Mairie - 37530 Pocé-sur-Cisse

02 47 57 30 83

[www.paysloiretouraine.fr](http://www.paysloiretouraine.fr)

[patrimoine@paysloiretouraine.fr](mailto:patrimoine@paysloiretouraine.fr)

## OFFICES DE TOURISME (OT) EN PAYS LOIRE TOURAINE

### Amboise - Val de Loire

02 47 57 09 28

[www.amboise-valdeloire.com](http://www.amboise-valdeloire.com)

### Castelrenaudais

02 47 48 11 21

[www.chateau-renault-tourisme.fr](http://www.chateau-renault-tourisme.fr)

### Autour de Chenonceaux-Vallée du Cher

• Bureau de Bléré : 02 47 57 93 00

• Bureau de Chenonceaux : 02 47 23 94 45

[www.autourdechenonceaux.fr](http://www.autourdechenonceaux.fr)

### Montlouis-Vouvray : Touraine Val de Loire

• Bureau de Montlouis-sur-Loire :

02 47 45 85 10

• Bureau de Vouvray : 02 47 29 12 00

[www.tourisme-montlouis-vouvray.fr](http://www.tourisme-montlouis-vouvray.fr)

Ce document a été édité par le Syndicat Mixte du Pays Loire Touraine. Les données concernant les Journées Européennes du Patrimoine, n'ont pas de valeur contractuelle. Les informations et tarifs sont donnés à titre indicatif et n'engagent pas la responsabilité du Pays Loire Touraine et de ses partenaires.

**Le Pays Loire Touraine appartient au réseau national des villes et pays d'art et d'histoire.** Au travers du Pays Loire Touraine, ce sont 55 communes autour d'Amboise, Bléré, Château-Renault, Montlouis-sur-Loire et Vouvray qui bénéficient du label.

Le label « Ville ou Pays d'art et d'histoire » est attribué par le ministre de la Culture après avis du Conseil national des Villes et Pays d'art et d'histoire.

**Le service animation** de l'architecture et du patrimoine, piloté par l'animatrice de l'architecture et du patrimoine, organise de nombreuses actions pour permettre la découverte des richesses architecturales et patrimoniales du Pays par ses habitants, jeunes et adultes, et par ses visiteurs avec le concours de guides-conférenciers professionnels.

### À proximité

Blois, Bourges, Chinon, Loches, Orléans, Saumur, Tours, Vendôme, les Pays Loire Val d'Aubois, Vallée du Loir, Vignoble Nantais et Vallée du Cher et du Romorantinais bénéficient du label Villes et Pays d'art et d'histoire.

**Rédaction :** Laurianne Keil, Gaëlle Bigeard

**Graphisme** Studio Aouki - Vêretz, d'après la charte graphique Des Signes, Studio Muchir Desclouds

**Impression** Numericann 37

